



**КОМИТЕТ ИМУЩЕСТВЕННЫХ ОТНОШЕНИЙ
АДМИНИСТРАЦИИ ПЕРМСКОГО МУНИЦИПАЛЬНОГО РАЙОНА**

РЕШЕНИЕ

о размещении объектов № 477

Пермский край
Пермский район

22.06.2021

Комитет имущественных отношений администрации Пермского муниципального района разрешает Открытому акционерному обществу «Межрегиональная распределительная сетевая компания Урала» (ИНН 6671163413, ОГРН 1056604000970, почтовый адрес: 614017, г. Пермь, ул. Инженерная, д. 17)

размещение объекта «Строительство ВЛ 0,4 кВ с установкой ПУ для электроснабжения поселка Протасы (4500064240)»

на землях государственная собственность на которые не разграничена

на срок бессрочно

Местоположение: 614520, Пермский край, Пермский район, п. Протасы

Приложение: схема предполагаемых к использованию земель или части земельного участка.

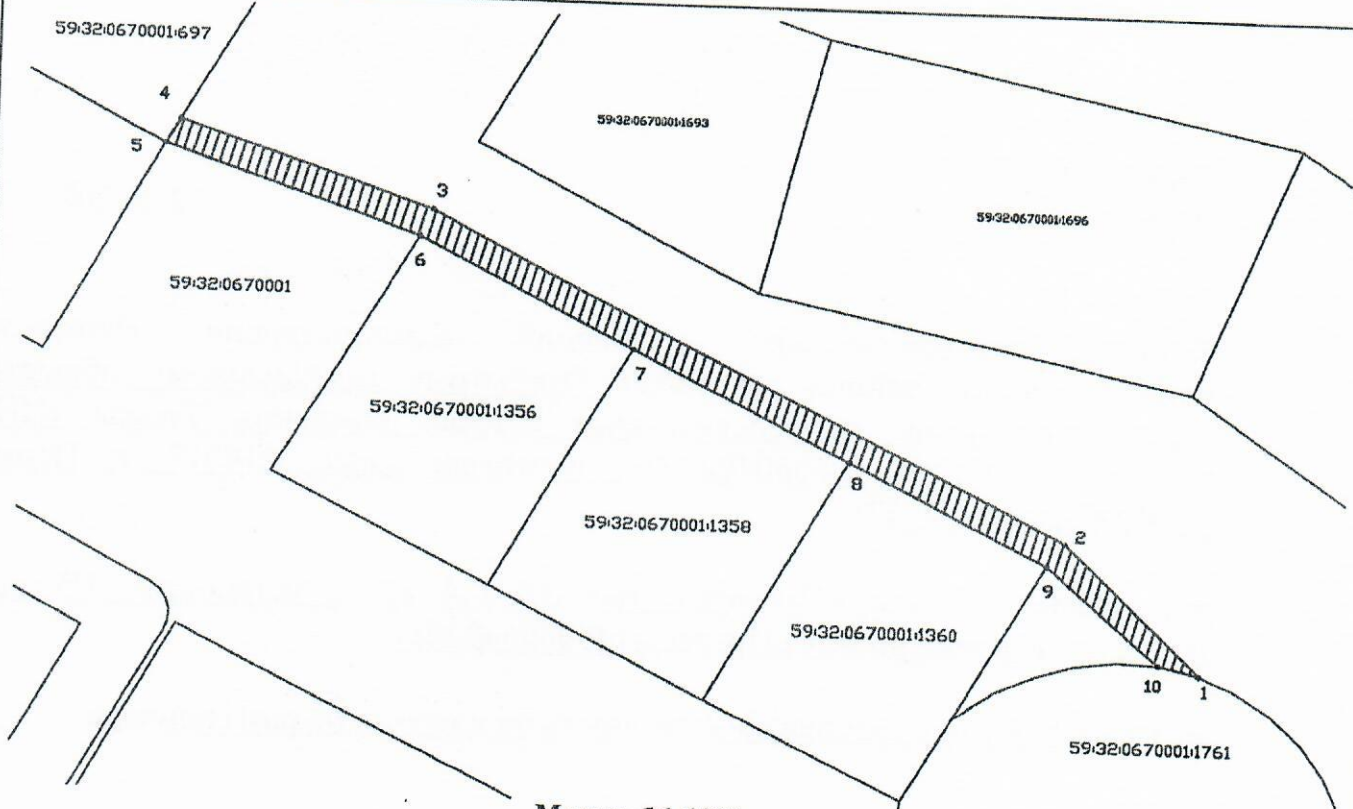
Председатель комитета
имущественных отношений
администрации Пермского
муниципального района

(подпись, печать)

Г.В. Мюресов

Схема предполагаемых к использованию земель или части земельного участка

Объект: "Строительство ВЛ 0,4 кВ с установкой ПУ для электроснабжения поселка Протасы (4500064240)"
Площадь земель или части земельного участка, кв.м.: 600
Местоположение объекта: 614520, Пермский край, Пермский р-н, п. Протасы
Категория земель: Земли населённых пунктов
Вид разрешенного использования земельного участка: -
Цель использования: под объекты инженерного оборудования электроснабжения (Строительство ВЛ 0,4 кВ с установкой ПУ для электроснабжения поселка Протасы (4500064240))



Масштаб 1:1000

Условные обозначения:

- предполагаемые к использованию земли
- граница земельного участка, сведения о котором внесены в ГКН
- 1 характерные точки границы испрашиваемого земельного участка

Описание границ смежных землепользователей:

- 1-4 - неограниченный зем.уч.;
- 4-5 - зем.уч.с КН 59:32:0670001:697;
- 5-6 - неограниченный зем.уч.;
- 6-7 - зем.уч.с КН 59:32:0670001:1356;
- 7-8 - зем.уч.с КН 59:32:0670001:1358;
- 8-9 - зем.уч.с КН 59:32:0670001:1360;

Координаты характерных точек МСК-59

№	X	Y
1	2206824.8200	503089.3900
2	2206806.6002	503107.6964
3	2206722.3212	503152.5738
4	2206689.1924	503164.1917
5	2206687.2900	503160.6200
6	2206720.7100	503148.9000
7	2206749.3100	503133.6700
8	2206778.1800	503118.2900
9	2206804.2800	503104.4000
10	2206819.3800	503090.6800
1	2206824.8200	503089.3900

Заявитель

А.В. Мальцев